

2022 年 12 月 31 日

广金期货研究中心

有色金属研究员

黎俊

020-88523420

期货从业资格证号:

F03095786

投资咨询资格证号:

Z0017393

相关图表



国内供应出现扰动，支撑铝价

核心观点

宏观方面，国内，国内疫情防控放开后，多地为发展经济出台多种多样的消费措施，但是目前多地阳性人数增加较快，居民出行普遍谨慎，我国消费回暖还需要时间。国际，市场担心美国经济进入衰退，令美元指数续跌。美元指数走弱，将利好铝价。

产业链方面，供应端，贵州因用电紧张限制当地电解铝企业生产，国内供应端出现扰动，支撑铝价；需求端，临近春节，下游企业陆续放假，需求转弱。而社会库存依然处于近5年的最低水平，也将支撑铝价。

风险提示：美元指数反弹超预期，国内需求恢复不及预期。

目录

一、重要消息.....	3
二、行情回顾.....	3
三、宏观分析.....	4
国内：多地多种措施开展促消费，但经济回暖尚需时日.....	4
四、供应方面：贵州电解铝供应出现扰动，支撑铝价.....	5
五、需求方面：春节假期临近，下游企业陆续放假，需求转弱.....	6
六、现货市场跟踪.....	6
七、库存与月差.....	6
八、技术分析.....	8
九、后市展望.....	8
分析师声明.....	10
分析师介绍.....	10
免责声明.....	11
公司官网： www.gzjkqh.com	11
广州金控期货有限公司分支机构.....	12

一、重要消息

根据打造“中国绿色铝谷”核心区的总体要求，文山州规划至 2025 年，构建起文山“铝原料—电解铝—铝加工—精深加工—铝应用—再生铝”全产业链循环链。截至 11 月，全州绿色铝总产能 343 万吨，已建成 280 万吨，占总产能的 81.6%，运行产能最高达 235.7 万吨，比去年最高 146 万吨提升 61.4%；1 至 11 月生产电解铝 176.2 万吨、铝合金 46 万吨、氧化铝 128.4 万吨、铝土矿 120 万吨。

二、行情回顾

12 月，沪铝主力开盘价为 19025 元/吨，收于 18700 元/吨，月跌 95 元/吨，或 0.51%，波动范围：18465~19435 元/吨。成交量减少 127.6 万手至 365.3 万手，持仓量减少 63195 手至 13.7 万手。

图表 1：沪铝主力合约走势图



来源：广金期货研究中心

12月,美元指数继续走弱,开盘价106.2点,收于103.49点,月跌2.51点或2.37%,波动范围:103.37~106.06点。虽然美联储主席鲍威尔在12月发表了2023年会继续加息的鹰派言论,但美元指数却继续下跌,可能是市场对美国经济陷入衰退的担忧所致。

图表 2: 美元指数走势图



来源: 广金期货研究中心

三、宏观分析

国内: 多地多种措施开展促消费, 但经济回暖尚需时日

餐饮券、文旅消费券、体育消费券……为促进消费市场加快恢复, 多地近期开启“撒钱”模式, 宣布发放“亿元级”消费券。此外, 恰逢数字人民币试点地区扩围, 发放数字人民币红包和消费券正成为各地促消费、稳增长的新趋势。除消费券外, 数字人民币红包正成为各试点地区促消费的有效手段。近日, 数字人民币 APP 显示, 数字人民币试点城市再次扩大范围, 在现有试点地区的基础上, 由此前的深圳、苏

州、雄安、成都扩展至广东、江苏、河北、四川全省，并增加山东省济南市、广西壮族自治区南宁市、防城港市和云南省昆明市、西双版纳傣族自治州作为试点地区。

疫情防控放开后，多地为发展经济出台多种多样的消费措施，但是目前多地阳性人数增加较快，居民出行普遍谨慎，我国消费回暖还需要时间。

四、供应方面：贵州电解铝供应出现扰动，支撑铝价

贵州电网 12 月 12 日发布通知要求，遵义铝业等公司自 12 月 13 日起，每日按负荷分配的 20%减负荷，通过 5 日负荷管理执行到位¹。各电解铝企业暂按 70 万千瓦总规模调减。通知称，11 月底以来，全省气温骤降，用电量迅速攀升，受高热值煤不足影响，在电力外送降至最低水平的情况下，水电被迫超发满足省内电力供应需求。当前水电蓄能已逼近安全底线，严重危及电网安全运行，存在大面积拉闸限电风险。当前电力缺口较大，非电解铝“两高”企业已实施负荷管理，但仍无法覆盖缺口。目前贵州地区共 5 家电解铝企业，运行产能约 131.5 万吨，占全国电解铝产能的 3.23%²。在 12 月 28 日，贵州 28 日再发通知，进一步限制电解铝企业用电，需再按 30 万千瓦总规模退槽，预计或进一步影响 20 万吨左右的电解铝产能。西南地区电解铝供应出现扰动，支撑铝价。

¹ 据上海证券报

² 据上海钢联统计

五、需求方面：春节假期临近，下游企业陆续放假，需求转弱

12月，铝棒现货交易整体表现不佳，询价少，市场氛围冷清，不断调价也难有动静，持货商出货乏力，情绪走低的发展趋势显著³。河南、山东、青海以及四川均有铝棒生产企业减产，山东地区铝棒减产主要是由于疫情影响，其他地区铝棒企业主要是需求疲软导致订。春节假期日益临近，下游企业陆续开始放假，需求将减弱，利空铝价。

六、现货市场跟踪

12月，全国现货均价 19005.45 元/吨，较 11 月上涨 281.82 元/吨，或 1.51%，波动范围：18680~19510 元/吨。2021 年同期全国现货价均值为 19383.04 元/吨。12 月，全国基差均值为 121.14 元/吨，较 11 月走强 78.41 元/吨。波动范围：-45~280 元/吨。2021 年同期全国基差均值为-142.17 元/吨。

12 月，广东现货均价 18987.73 元/吨，较 11 月上涨 281.82 元/吨，或 1.49%，波动范围：18690~19520 元/吨。2021 年同期广东现货价均值为 19383.04 元/吨。12 月，广东基差均值为 103.41 元/吨，较上月走弱 101.14 元/吨。波动范围：-50~270 元/吨，2021 年同期广东基差均值为-62.17 元/吨。

七、库存与月差

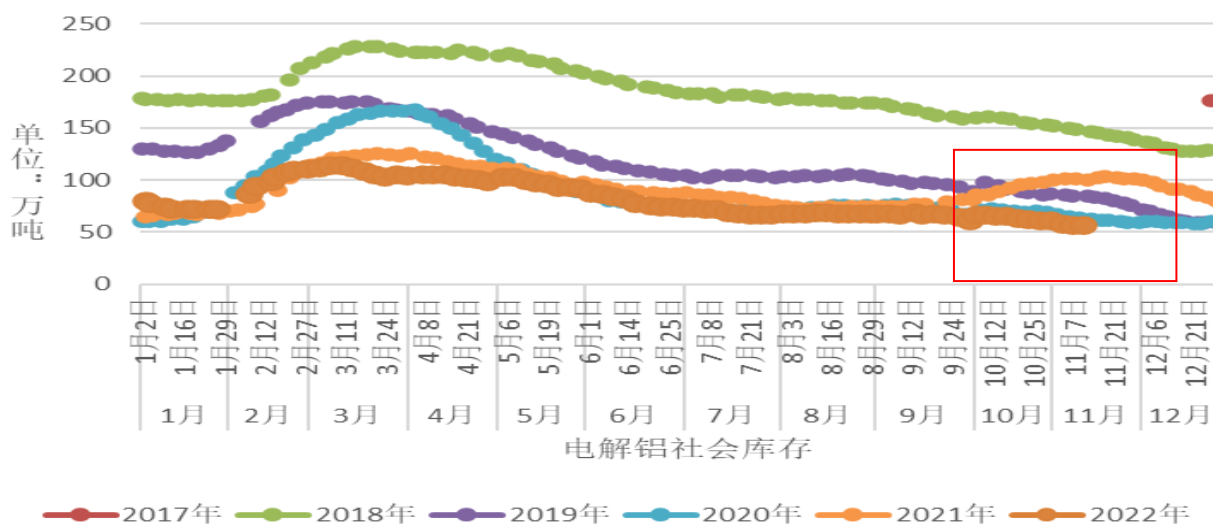
社会库存方面，截止 12 月 29 日，电解铝社会库存为 49.3 万吨⁴，较上月减少 2.30 万吨，或 4.46%。2021 年同期社会

³ 上海钢联消息

⁴ 上海有色网数据

库存为 79.9 万吨。社会库存继续处于近 5 年同期的最低水平，支撑铝价。

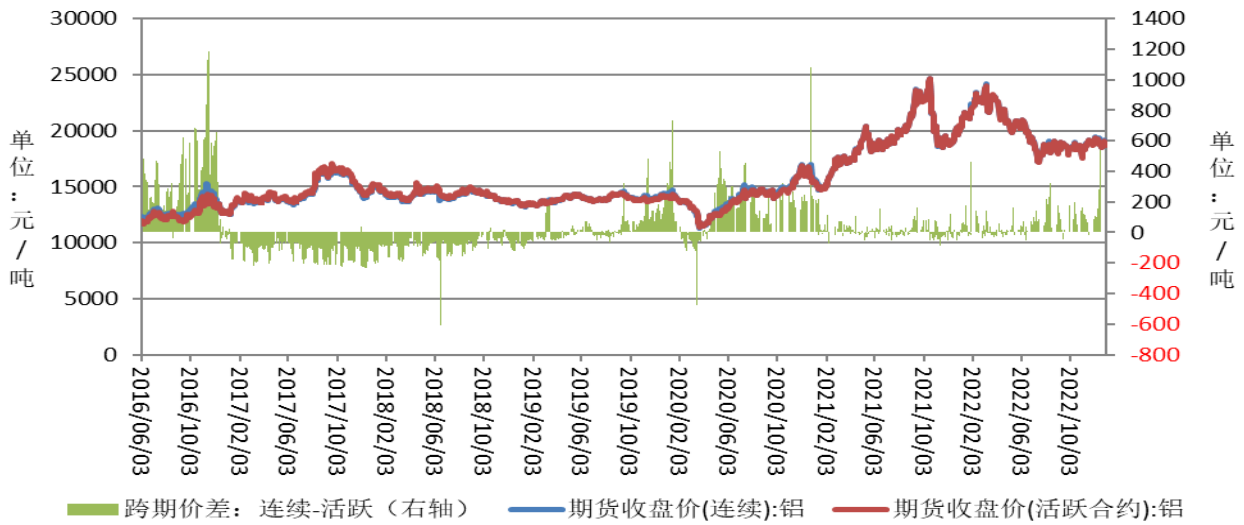
图表 3：电解铝社会库存季节走势



来源：Wind, 广金期货研究中心

12月，跨期价差均值为 98.86 元/吨，较 11 月走强 22.00 元/吨。波动范围：0~540 元/吨。2021 年同期跨期价差均值为 -1.52 元/吨。跨期价差走强，说明沪铝近强远弱的格局更加明显，也反应了目前供应偏紧的格局。

图表 4：沪铝跨期价差走势



来源：Wind,广金期货研究中心

八、技术分析

美元指数月K线继续维持跌势，测试月级别布林带中轨的支撑力度。

另外，沪铝主连月K线受布林带中轨压制，但布林带中轨向上发散，如果这种状态延续，则预示着铝价可能还会走强。

九、后市展望

宏观方面，国内，疫情防控放开后，多地为发展经济出台多种多样的消费措施，但是目前多地阳性人数增加较快，居民出行普遍谨慎，我国消费回暖还需要时间。国际，市场担心美国经济进入衰退，令美元指数续跌。美元指数走弱，将利好铝价。

产业链方面，供应端，贵州因用电紧张限制当地电解铝企业生产，国内供应端出现扰动，支撑铝价；需求端，临近春节，下游企业陆续放假，需求转弱。而社会库存依然处于近5年的最低水平，也将支撑铝价。

分析师声明

本报告署名分析师具有中国期货业协会授予的期货投资咨询执业资格，以勤勉的职业态度、专业审慎的研究方法，使用合法合规的信息，独立、客观地出具本报告。

分析师介绍

黎俊

有色金属研究员

广州金控期货有限公司研究中心有色金属研究员,经济学硕士,中级经济师。6年有色金属研究经验,致力于结合宏观和产业链来发现相关品种的价格波动特点,为实体企业提供过套期保值、点价等服务。在2018年以及2021年获得过上海期货交易所优秀分析师奖项。



更多期货咨询请关注广金公众号

免责声明

本报告中的信息均来源于已公开的资料，尽管我们相信报告中资料来源的可靠性，但我们公司对这些信息的准确性及完整性不作任何保证。也不保证我公司所做出的意见和建议不会发生任何的更改，在任何情况下，我公司报告的信息和所表达的意见和建议以及所载的数据、工具及材料均不能作为您所进行期货买卖的绝对依据。由于报告在编写过程中融入了该分析师个人的观点和见解以及分析方法，如与广州金控期货有限公司发布的其他信息有不一致及有不同的结论，未免发生疑问，本报告所载的观点并不代表广州金控期货有限公司的立场，所以请谨慎参考。我公司不承担因根据本报告所进行期货买卖操作而导致的任何形式的损失。

另外，本报告所载资料、意见及推测只是反映广州金控期货有限公司在本报告所载明的日期的判断，可随时修改，毋需提前通知。未经广州金控期货有限公司允许批准，本报告内容不得以任何范式传送、复印或派发此报告的资料、内容或复印本予以任何其他人，或投入商业使用。如遵循原文本意的引用、刊发，需注明出处“广州金控期货有限公司”，并保留我公司的一切权利。

广州金控期货有限公司是广州金融控股集团有限公司的控股子公司，业务范围包括商品期货经纪、金融期货经纪、期货投资咨询和资产管理业务。全资控股风险管理子公司-广州金控物产有限公司，业务范围包括基差贸易、仓单服务、场外衍生品业务。

总部地址：广州市天河区体育西路 191 号中石化大厦 B 塔 25 层 2501-2524 单元

联系电话：400-930-7770

公司官网：www.gzjkqh.com

广州金控期货有限公司分支机构

<p>• 广州营业部 地址：广州市天河区临江大道1号之一904室 电话：020-38298555</p>	<p>• 佛山营业部 地址：佛山市南海区大沥镇毅贤路8号17层20号至17层22号 电话：0757-85501856/85501815</p>
<p>• 大连营业部 地址：辽宁省大连市沙河口区会展路129号大连国际金融中心A座-大连期货大厦2311室 电话：0411-84806645</p>	<p>• 山东分公司 地址：山东省济南市市中区英雄山路129号祥泰广场1号楼2403室 电话：0531-55554330</p>
<p>• 福州营业部 地址：福建省福州市晋安区福飞北路175号6层6D单元 电话：0591-87800021</p>	<p>• 杭州分公司 地址：浙江省杭州市西湖区文二西路5号508室 电话：0571-87791385</p>
<p>• 河北分公司 地址：河北省石家庄市长安区中山东路508号东胜广场三单元1406室 电话：0311-83075314</p>	<p>• 唐山营业部 地址：河北省唐山市路北区金融中心3号楼1607、1608号 电话：0315-5266603</p>
<p>• 淮北营业部 地址：安徽省淮北市相山区惠苑路6号金冠紫园6幢105号 电话：0561-3318880</p>	<p>• 太原营业部 地址：山西省太原市万柏林区长风街道长兴路1号4幢11层1123、1124号 电话：0351-7876105</p>